



# ホテルサンルート宇都宮

JR宇都宮駅から徒歩約1分に立地し、レジャー、ビジネスなどの拠点として

幅広くご利用いただけます。コンビニ隣接、予約制駐車場もございます。

全室シモンズ社製ベッドを設置、加湿機能付き空気清浄機を完備。

さらには全館Wi-Fi対応、選べるアメニティ・貸出枕で最高の寛ぎをご提供いたします。

全国チェーンならではの洗練された施設とサービス、真心を込めた最上のおもてなし。

旅路のひとつ、ホテルサンルート宇都宮で上質の寛ぎをお楽しみください。

## 客室設備・アメニティ



液晶TV



ビデオ  
オンデマンド  
(有料)



全室Wi-Fi対応  
(無料)



冷蔵庫



電気ケトル



内線電話機



加湿機能付き  
空気清浄機



ドライヤー



シャンプー



コンディショナー



ボディソープ



バスタオル



フェイスタオル



パジャマ



歯ブラシ



カミソリ



スリッパ



消臭スプレー



その他  
貸出用  
備品あり

※ボディスポンジはロビーにご用意しております。  
※携帯充電器はフロントにて貸し出しとなります。

## アメニティ



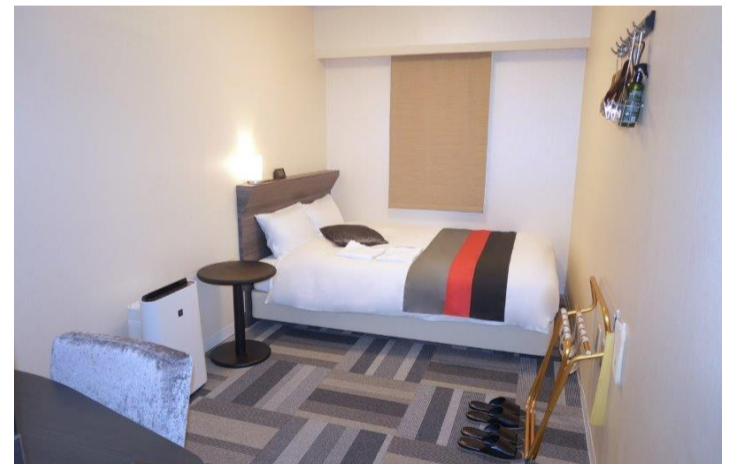
※画像はイメージです

## タイプ別客室数:97室

客室タイプ	客室サイズ(m <sup>2</sup> )	ベッドサイズ(mm)	室数	フロア
エコノミーシングルA	11.9	1200	40	3~8
スタンダードシングルB(セミダブル)	14.0	1200	11	3~8
エコノミーダブル	14.2	1400	11	3~8
エコノミーツイン	14.2	1200	22	3~8
デラックスツイン(エコノミートリプル)	21.4	1200	13	3~8 トリプル5,6,8

● 2名利用可能室数 57室

## エコノミーダブル



## 朝食

1階 Bistro Quatorze

朝食営業時間 : 6:30~9:30AM(L.O. 9:00)

席数 : 50席

メニュー : 洋定食

料金 : 1,200円(税込) 前売1,000円(税込)

## 朝食



## 住所 及び 連絡先

所在地：〒321-0964 栃木県宇都宮市駅前通り1-5-2

TEL：028-621-3355 FAX：028-624-3333

チェックイン/アウト：15:00/11:00

ご利用可能なお支払方法：VISA・JCB・AMEX・DINERS・UC・DC・NICOS・  
UFJ・MASTER・SAISON・銀聯カード  
PayPay・楽天ペイ・au PAY・iD・nanaco・楽天Edy・  
WAON・Kitaca・Suica・PASMO・TOICA・manaca・  
ICOCA・SUGOCA・nimoca・はやかけん

E-mail：hsr-utsunomiya@par.odn.ne.jp

URL：https://sotetsu-hotels.com/sunroute/utsunomiya/

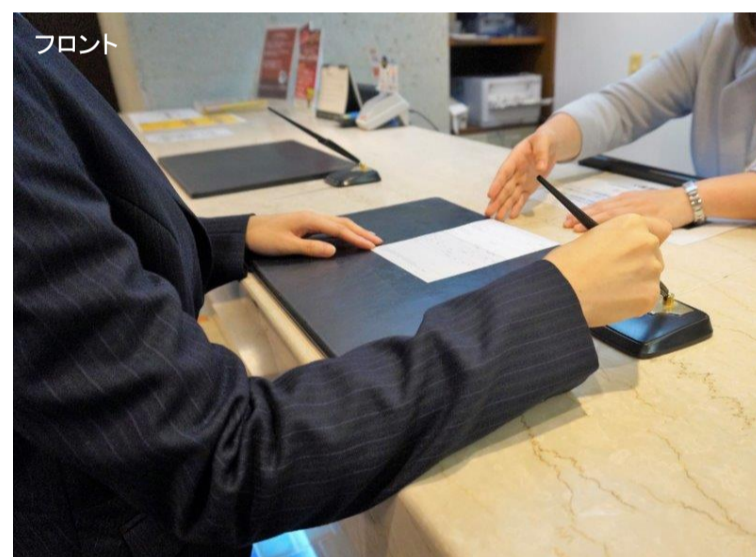
アクセス：JR宇都宮駅西口より徒歩1分



## 主要アクセス

- 東京駅 → JR宇都宮駅……約50分  
(東北新幹線)
- 日光東照宮(JR日光駅)  
JR日光駅 → JR宇都宮駅……約45分  
(JR日光線)
- 成田空港  
成田空港 → JR宇都宮駅……約150分  
(高速バス)
- 羽田空港  
羽田空港 → JR宇都宮駅……約180分  
(高速バス)
- 仙台方面 東北自動車道  
宇都宮IC → ホテルサンルート宇都宮……約30分  
(国道119号線経由)
- 東京方面 東北自動車道  
鹿沼IC → ホテルサンルート宇都宮……約30分  
(県道6号線経由)
- 茨城方面 北関東自動車道  
宇都宮上三川IC → ホテルサンルート宇都宮……約25分  
(国道新4号線～国道123号線経由)

※所要時間はGoogleマップで計測したもので、目安としてご活用ください。



## 館内施設・サービス



スマホで  
チェックイン



インターネット  
コーナー



Wi-Fi対応(無料)



自販機



コインランドリー



フリーアメニティ  
コーナー



宅配便サービス



レンタルPC



喫煙ブース



  
HOTEL SUNROUTE