

相鉄グランドフレッサ 大阪なんば

SOTETSU GRAND FRÉSA OSAKA-NAMBA



Osaka Metro (旧 市営地下鉄) 千日前線・堺筋線「日本橋」駅、近鉄難波線「近鉄日本橋」駅から徒歩2分の好立地。
浪速の台所と称される「黒門市場」、大阪ミナミの代表的な繁華街「道頓堀」は徒歩圏内。大阪国際空港(伊丹)・関西国際空港からのアクセスも良く、レジャーはもとよりビジネスにおいても便利にご利用いただけます。
全室シモンズ社製ベッドを設置、加湿機能付き空気清浄機を完備。全館Wi-Fi対応、高セキュリティのICカードを採用し、ご満足とご安心をお約束するワンクラス上の「快適空間」をご用意いたしました。
なお、当ホテルはキャッシュレス決済限定です。
ご宿泊代につきましてはクレジットカードまたはQRコード決済をご利用ください。現金でのお支払いはお受けできません。

客室設備・アメニティ



※ その他アメニティはロビーのフリーアメニティコーナーにご用意しております。
※ 携帯充電器はフロントにて貸し出しとなります。

スキンケア・ヘアケア アメニティ・貸出用備品



※画像はイメージです

SOU美SUI (全館浄水システム「良水工房」設置)



全館浄水システム「良水工房」により、客室の洗面台やシャワー、トイレをはじめ、ホテル内すべての水を優しい水「SOU美SUI」に変えています。

タイプ別客室数: 698室

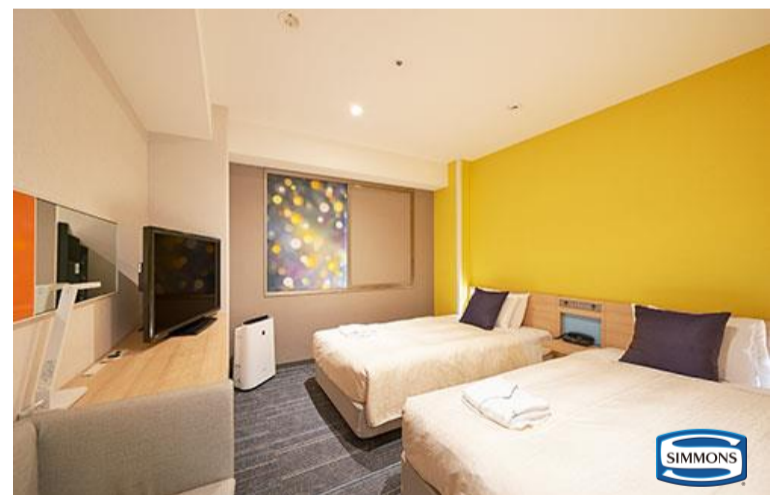
客室タイプ	客室サイズ(m ²)	ベッドサイズ(mm)	定員	室数	フロア
シングル	12.0m ²	1200	2	202	2~14
ダブル	13.5m ²	1400	2	277	2~14
スーパーダブル	13.5m ²	1600	2	37	2~14
デラックスダブル	17.2m ²	1800	2	19	2~14
ツイン	13.5m ²	1000×2	2	54	2~14
スーパーツイン	17.7m ²	1100×2	2	82	2~14
デラックスツイン(トリプル)	18.7m ²	1100×2 (ソファベッド有)	3	26	2~14
ユニバーサルツイン	25.4m ²	1100×2	2	1	2

- 禁煙フロア: 2~12階
- 喫煙フロア: 13、14階

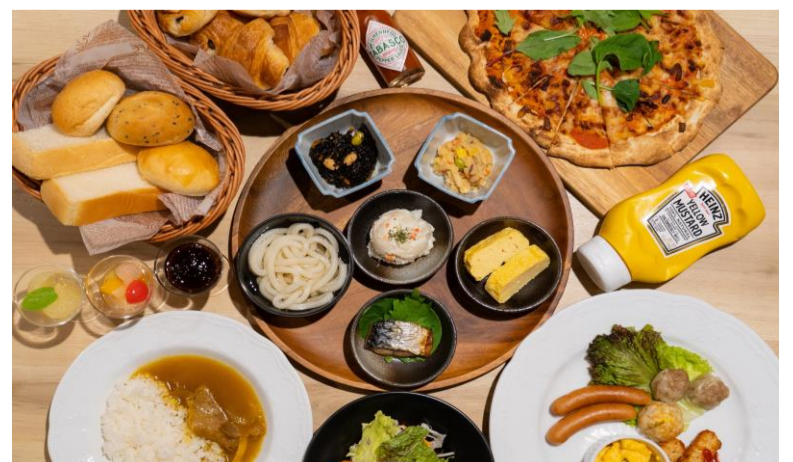
朝食

朝食会場 : 1階【MASSE DINING】
朝食営業時間 : 7:00~10:00AM(ラストオーダー9:30)
席数 : 196席
メニュー : 大阪名物をはじめ、品揃え豊富な約40種類の和洋食ビュッフェをお召し上がりいただけます。一日の始まりは朝食から。
朝からしっかり食べたい方はもちろん、ヘルシー志向な方にもお楽しみいただけるメニューをご用意しています。
料金 : 1,100円(税込)

スーパーツイン



MASSE DINING(マッセダイニング)



住所 及び 連絡先

所在地 : 〒542-0073 大阪府大阪市中央区日本橋1-1-13

TEL : 06-7668-2030 FAX : 06-7668-2035

チェックイン / アウト : 15:00/11:00

ご利用可能なお支払方法 : VISA・MASTER・JCB・AMEX・DINERS・DISCOVER・銀聯カード
LINE Pay・PayPay・d払い・au PAY・Rpay・ALIPAY・WeChatPay
※当ホテルはキャッシュレス決済限定(現金不可)です。

E-mail : gf_namba@sotetsu-group.jp

URL : <https://sotetsu-hotels.com/grand-fresa/namba/>

アクセス : 「近鉄日本橋駅」徒歩約2分

Osaka Metro(地下鉄)堺筋線「日本橋駅」徒歩約2分

千日前線「日本橋駅」徒歩約2分



主要アクセス

- 大阪駅 / 梅田駅 → なんば駅 → 日本橋駅……約22分
(Osaka Metro 御堂筋線) (Osaka Metro 千日前線)
- 新大阪駅 → なんば駅 → 日本橋駅……約25分
(Osaka Metro 御堂筋線) (Osaka Metro 千日前線)
- 京都駅 → 新大阪駅 → なんば駅 → 日本橋駅……約67分
(JR東海道・山陽本線) (Osaka Metro 御堂筋線) (Osaka Metro 千日前線)
- 関西国際空港 (関西空港駅)
関西空港駅 → 南海 なんば駅 / なんば駅 → 日本橋駅……約53分
(南海空港線・特急ラピート) (Osaka Metro 千日前線)
- 関西国際空港 → 天下茶屋駅 → 日本橋駅……約70分
(南海空港線・空港急行) (Osaka Metro 堺筋線)
- 大阪国際空港 (大阪(伊丹)空港)
大阪空港 → 山田駅 → 天神橋筋六丁目駅 → 日本橋駅口……約47分
(大阪モノレール) (阪急千里線、Osaka Metro 堺筋線(直通))
- ユニバーサル・スタジオ・ジャパン (ユニバーサルシティ駅)
ユニバーサルシティ駅 → 西九条駅 → 近鉄日本橋駅……約38分
(JR桜島線) (阪神なんば線、近鉄奈良線(直通))
- 大阪城 (森ノ宮駅)
森ノ宮駅 → 堺筋本町駅 → 日本橋駅……約31分
(Osaka Metro 中央線) (Osaka Metro 堺筋線)
- 海遊館 (大阪港駅)
大阪港駅 → 堺筋本町駅 → 日本橋駅……約34分
(Osaka Metro 中央線) (Osaka Metro 堺筋線)

※所要時間はGoogleマップで計測したもので、目安としてご活用ください。

※乗車時間の目安です。
※Osaka Metro=旧市営地下鉄



キャッシュレス決済限定(現金不可)



※画像はイメージです

館内施設・サービス



キャッシュレス
決済限定
(現金不可)



スマホで
チェックイン



Wi-Fi対応(無料)



ICカード
セキュリティ



自販機



コインランドリー



フリーアメニティ
コーナー



宅配便サービス
※ホテルからの発送は
着払いのみとさせて
頂きます。



喫煙ブース



※画像はイメージです
※画像はイメージです

SOTETSU
GRAND
FRÉSA

こだわり 6ポイント

1. 心からの笑顔とおもてなし
「また来たい」と思われるサービスをご提供致します。

2. アクセス抜群の立地
大都市の主要駅から徒歩5分以内に位置します。

3. 快適な居住性
無料Wi-Fi、空気清浄機、高級ベッド、2ピースワッフルパジャマを導入しています。

4. 高いデザイン性とセキュリティ
インテリアデザイナーとICカードセキュリティを採用しています。

5. 充実したアメニティ
入浴剤や洗顔料、ティーツーなどの豊富なフリーアメニティをご用意しています。

6. 清潔な施設
徹底した清掃、メンテナンスにより気持ちよくご宿泊いただけます。