

THE POCKET HOTEL

KYOTO-SHIJOKARASUMA

京都最大の繁華街、四条エリアの新しいカタチ。
全室鍵付きの個室で、安心・安全のプライベート空間！

阪急京都線「烏丸駅」、「京都河原町駅」ともに徒歩1分の好立地。錦市場まで徒歩1分、京都市内の主要観光スポットへもアクセス抜群です。全室鍵付きのプライベート個室でセキュリティ安心。シャワー・トイレは共用で、男女別シャワールームをご利用いただけます。レディースフロアを設置し、専用のシャワールームもあるので女性一人でも安心です。全室禁煙、個別空調、多機能タブレットを設置。さらには全館Wi-Fi対応、ホテルオリジナル上下セパレートパジャマをご用意、セルフチェックイン・チェックアウト端末「スマーレ」の導入、高セキュリティのICカードを採用し、多様化するお客様のご要望にお応えします。



客室



客室 (ステップツイン)

SOTETSU×西川株式会社オリジナル「クラウドィキューブ」マットで快眠をご提供。
(特許出願中：特願2018-8676)

客室多機能タブレット

コインランドリーやシャワールームの混雑状況をご確認いただける他、客室内の空調や照明の操作が可能です。

安心・安全のプライベート空間

全ての客室が鍵付きのプライベート個室。ICカード採用で安全セキュリティ。

客室タイプ・部屋数

| 客室タイプ | 客室サイズ (㎡) | ベッドサイズ (mm) | 定員 | 室数 | フロア |
|-----------|-----------|-------------|----|----|-----|
| シングル | 4.9~5.9 | 1100 | 1 | 72 | 2~6 |
| ハリウッドツイン | 7.6~8.3 | 900×2 | 2 | 18 | 2~6 |
| ステップツイン | 7.6~7.9 | 900×2 | 2 | 29 | 2~6 |
| 2段ベッド | 7.3~7.6 | 1000×2段 | 2 | 27 | 2~6 |
| ユニバーサルツイン | 9.6 | 900×2 | 2 | 1 | 2 |

◆全147室◆全室禁煙 (喫煙ブース有り) ◆女性専用フロア (ルーム) 設置。女性一人でも安心してご利用いただけます。◆全室鍵付きのプライベート個室◆共用シャワールーム有り

客室設備

- 客室用タブレット
- バスタオル
- 全室Wi-Fi対応
- フェイスタオル
- 個別エアコン
- スリッパ

共用シャワールーム設備

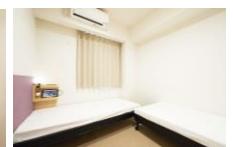
- ドライヤー
- ハンドソープ
- リンスインシャンプー
- 歯ブラシ
- ボディソープ



ホテルオリジナルパジャマ



2段ベッド



ユニバーサルツイン

館内設備・サービス









バゲッジスペース チェックイン前・チェックアウト後は、バゲッジスペースにお客様ご自身でお荷物を保管できます。ワイヤロックの施錠には交通系ICカードが必要、料金はかかりません。
※Apple Watchには対応していません。

セルフチェックイン・チェックアウト端末
お客様ご自身が簡単な操作でチェックイン・チェックアウト手続きを行えます。

共用シャワールーム 全館浄水システム"良水工房"を設置することにより、シャワーやトイレをはじめ、ホテル内すべての水を優しい水"SOU美SUI"に変えています。また、シャワールームにはGROHE製フルフォールシャワーを搭載しています。

※SOU美SUI(そうびすい)とは、全館浄水システム(良水工房)を導入した相鉄ホテルズが提供する水の名称です。

-  バゲッジスペース
-  コインランドリー
-  ICカードセキュリティ
-  喫煙ブース有
-  自販機
-  Wi-Fi

※ホテルオリジナル上下セパレートパジャマはフロント横にご用意しております

朝食

朝食はホテル近隣のドトールコーヒーショップにてお召し上がりいただけます。

※ホテル館内では朝食はお召し上がりいただけません。

①ドトールコーヒーショップ京都四条通り北店
京都府京都市下京区柳馬場西入ル立売中之町104
(当ホテルより徒歩約1分)

②ドトールコーヒーショップ京都四条通り店
京都府京都市下京区四条通麩屋町西入ル 東京海上ビル1F
(当ホテルより徒歩約3分)

【朝食営業時間】

平日/7:15~10:30AM (L.O)
土曜/7:30~10:30AM (L.O)
日祝/8:00~10:30AM (L.O)

【メニュー】

季節のメニューや、定番のジャーマンドック等、4種のメニューをご用意しております

【料金】

料金：400円(税込)



アクセス

THE POCKET HOTEL 京都四条烏丸

〒604-8122
京都府京都市中京区柳馬場通錦小路下る瀬戸屋町474

TEL 075-283-1110 客室数 147室
FAX 075-283-1120 チェックIN/OUT
15:00 / 11:00

アクセス

- ・ 阪急京都線 烏丸駅13番出口より徒歩1分
- ・ 京都市営地下鉄 四条駅1番出口より徒歩6分【エレベーターは19番出口(徒歩5分)にございます】
- ・ 阪急京都線 京都河原町駅13番出口より徒歩1分
- ※四条駅から、四条通地下道で烏丸駅13番出口をご利用いただけます。
- ※22:30以降は烏丸駅方面からお越しの場合は18番出口、河原町駅方面からお越しの場合は9番出口をご利用ください。

周辺主要スポット・観光地からのアクセス

◆京都駅

京都駅→四条駅
電車(地下鉄烏丸線)約3分

◆大阪梅田駅

大阪梅田駅→烏丸駅
電車(阪急京都線)約41分

◆錦市場商店街

徒歩1分

◆鴨川

徒歩10分

◆京都御所(今出川駅)

今出川駅→四条駅
電車(地下鉄烏丸線)約5分

◆二条城(二条城前駅)

二条城前駅→烏丸御池駅→四条駅
電車(地下鉄東西線・地下鉄烏丸線)約6分

◆伏見稲荷大社(稲荷駅)

稲荷駅→京都駅→四条駅
電車(JR奈良線・地下鉄烏丸線)約16分

◆嵐山

嵐山駅→桂駅→烏丸駅
電車(阪急嵐山線・阪急京都線)約20分

◆清水寺(清水道)

清水道→四条高倉
バス(京都市営バス)約25分(徒歩含む)

◆金閣寺(金閣寺前)

金閣寺前→四条烏丸
バス(京都市営バス)約35分(徒歩含む)

◆銀閣寺(銀閣寺前)

銀閣寺前→四条河原町
バス(京都市営バス)で約36分(徒歩含む)

※乗車時間の目安です。

